

КІЕВЛЯНИНЪ

ЛИТЕРАТУРНАЯ И ПОЛИТИЧЕСКАЯ ГАЗЕТА ЮГО-ЗАПАДНАГО КРАЯ. ЕЖЕДНЕВНОЕ ИЗДАНИЕ. ВОСКРЕСЕНЬЕ, 10-го МАРТА 1902 ГОДА.

Годъ тридцать восьмой.

РЕДАКЦІЯ „КІЕВЛЯНИНЪ“

Открыта для подписавшихся на газету... Редакция находится по адресу...

ПОДПИСНАЯ ЦЕНА:

Подписка на год... в Киев... в другие города... в заграничье...

Подписка и объявление... в Киев... в другие города... в заграничье...

Волея Божья скончалась 9 марта Капитолина Ивановна Лисицына. Панихиды сегодня, 10 марта, в 4 ч. дня и 9 час. веч. 11 марта в 10 ч. утра выносъ тѣла изъ квартиры во Владимирскій соборъ.

Улучшение здоровья женой, дѣти и внуки панихаютъ родныхъ и знакомыхъ о кончинѣ дорогого мужа, отца и дѣда Людвика-Северина Андреевича Варинскаго.

Рояли и пиано А. СТРОБЛЬ. Контора и фабрика въ Киевѣ, Житомирская, № 27, баня Б.-Васильевской. Цѣны фабричныя.

На каждый день ОТКРЫТА отъ 8 час. утра до 10 час. веч. Панорама „ГОЛГОВА“. Владимирская гора, возлѣ Михайловскаго монастыря.

Землемѣрное и Лѣсное БЮРО. Крещатикъ, уг. Николаевской ул. д. № 17/1, кв. № 3. Телефонъ № 359.

Театръ „СОЛОВЦОВЪ“. Гастроли Лидіи Борисовны Яворской съ труппой С.-Петербур. Нового театра.

Театръ „СОЛОВЦОВЪ“. Гастроли товарищества Императорск. С.-Петерб. артистовъ при участ. заслуженной артистки Маріи Гавриловны Савиной и Р. Б. Аполлонскаго.

КОМИССИОННАЯ КОНТОРА Анатолия Будковскаго. съ 7 марта с. г. открыта свои дѣятельн. съ пріемомъ порученій: по найму квартиръ, дачъ, торговыхъ и другихъ помѣщеній.

С.-Петербургской Ко „НАДЕЖДА“. Главная ТРАНСПОРТНАЯ КОНТОРА агентства будетъ помѣщаться на Крещатикѣ, въ д. Лизеля, № 50.

Водолѣчебный кабинетъ д-ра А. Б. ГУРЕВИЧА. Медицинское леченіе водой, паромъ и сухимъ воздухомъ, электричествомъ и массажемъ.

Городской театр.

Русская опера. Товарищество А. М. Борозда и С. В. Брякиль. Сегодня, 10 марта, гредетъ буд. при участ. артистовъ Императорск. театр. Е. Г. Азерской «Пророкъ».

Италянская ОПЕРА,

дирекція Ф. Настелло. Театръ Н. Н. Соловцова. Составъ значительно увеличенъ, прочищенъ, артістичнѣе.

Театръ насл. БЕРГОНЬЕ.

Послѣдній гастроль с.-петербургск. театра «Фарсъ» подъ назв. роман. С. Ф. Сабурова. Сегодня, 10 марта, два вечера по одину вечеру: 1) Самый сибирійскій фарсъ, прошедевший въ С.-Петерб. театрѣ 40 разъ.

Утерянъ по дороге съ поклажей на Стрѣльскую раздѣлку тепло-краснаго цвѣта, въ немъ лезвонка съ дѣтьми, замочекъ, перчатки и носовой платокъ.

Въ г. Черкаскахъ, по Давыдовской ул. (Крещатикъ), на бойкомъ мѣстѣ, во вновь отстроенномъ домѣ отдается подлѣ гостиницы 20 меблированныхъ номеровъ съ столомъ, а также нагазаны. Справиться у Э. А. Шербины.

Техническіе и водопроводно-канализ. товарищество по весьма выгоднымъ цѣнамъ предлагаетъ магазины водопроводч. работъ по дѣл. И. Г. до-Линформъ-Зиневича. Начало вѣч. 7-10 P.535.

ИВ. ЧЕРЕПОВЪ. ВѢСНЯЯ КРЫША изъ сплавленнаго съ чистымъ цинкомъ НИКОГДА не ржавеющая ЖЕЛѢЗА. ЗАВОДЪ въ МОСКВѢ. ЗА ТЕРСК. ЗАСТ. ЛЕТЕРЪ Ш. СЕР. РОДЪ. ВЕРСТАТЬСЯ.

Докторъ П. МАЙМАНЪ. Сифис., венер., мочеисп. и кожн. Оуб. 9—12 у. и 5—7 в. Михайловская, № 8. 418-10012161

Д-ръ БРОТМАНЪ. Сифис., венер., кожн. 8—10, 4—8. Прорѣзанъ, 20. 451-10012043

Д-ръ П. Г. ГОЛЬДЕНБЕРГЪ. Кожн., венер., сифис., мочеисп. 9—12, 4—6, женщ. 12—1. Прорѣзанъ, 24. 412-10012424

Grand Choix d'Albums pour Cartes postales de tous formats et de toutes quantites. Spécialité: Assortiment de Cartes postales de tous les genres et de toutes les marques chez Ladislav Idzikowski. Kiev, Krestchatik, 35.

ФАБРИКА „СОЛОМОНЪ КОГЕНЪ“ въ Киевѣ РЕКОМЕНДУЕТЪ НОВОБЫДУЩІЕМУ СЮ ПАКЕТИНЫ „КІЕВЪ“.

ОБУВЬ И ВОЗЖНЫЯ ВЕЩИ въ ГРОМАДНОМЪ ВЫБОРѢ П. А. ГОМОЛЯКА, Крещатикъ, № 58.

ИНСТИТУТЪ физич. метод. леченія д-ра І. М. ГАРЛИНСКАГО. Водолечеіе, электротерапія, врачебная гимнастика, массажъ, ортопедія, свѣтолечеіе.

А-ное С-во машиностроительнаго и котельнаго заводоу АЛЬБЕРТЪ НЕВЪ, ВИЛЬДЕ и К° въ Таганрогѣ. Подробности см. стран. 8.

Богатѣйшее въ мірѣ общество страхованія жизни ЭКВИТЕБЛЬ. Г. Киевъ, Николаевская площадь, д. Гольдштейна.

Циркъ остается только на 19 представлений. Итальянск. ЦИРКЪ бр. ТРУЦЦИ.

экстра-обстановочное представление, въ которомъ будутъ сдѣланы панацеи новѣйшаго изобрѣтенія. Последній выходъ знаменитаго англійскаго атлета и борца Ф. Цинкоуль-Бенноискаго подлѣ названія «Желтый человѣкъ».

Сѣмена огородныя и цвѣточныя. БУКЕТЫ, вѣнки и цвѣтущія растенія продаютъ цвѣтовод. С. Ф. ЛЕВИЦКА, М.-Багачъ, № 104. ♦ Уголь № 825.

СВѢТОЛѢЧЕБНЫЙ КАБИНЕТЪ д-ра К. ФИНКЪ-ФИНОВИЦКАГО. Лѣч.: «Возвращеніе (пары) апар. проф. Финина, ривиталізація, цералятинъ, эссенция и друг. бол. М.-Багачовск., № 112 (10—11 и 4—5).

Воротники, прошивы, кружева, ленты повязки и други модныя отдѣлки швей получены въ ма. Бр. СТАНКОВЫ. Цѣны безъ газа. 1047-10021506

Депю „АККОРДЪ“. Киевъ, Николаевская, д. № 3, во 2-мъ этажѣ. Одесса, Ришельевская, д. № 15.

Климатическая станція „КАМЕНКА“. на берегу Днѣпра, Подольской губеріи, Ратиславскаго уѣзда, въ южномъ скатѣ скального пика Ф. Катинскаго.

ДЕЮ РОЯЛЕЙ и ПИАНИНО И. КЕРНТОПФЪ и СЫНЪ, ВІЕНА, КРЕМЪТЕНЪ, № 33.

Поставщики Киевскаго отдѣла Императорскаго Русскаго Музыкальнаго Общества и Варшавской Консерваторіи. Единственное представительство въ юго-западномъ краѣ въ г. Киевѣ.

Д-ръ Н. Н. Романовскій. Кожн., венер., сифис. и мочеисп. 4—6, 9—12, 4—6. Бульв.-Будуаръ. 484-10012170

Торговый Домъ А. М. МУШРАТЪ. Б.-Васильевск., № 44. Тел. № 419. Предлагаетъ по паркету дубовый массивный паркетъ и в паркетный заводъ (ст. Каменскій).

Издательствѣ Т-ва «Обществ. Польза». С.-Петербургъ, Большая Подольская, 39. Собраніе сочиненій Владиміра Соловьева въ 8 томахъ.

Словарь юридич. и госуд. наукъ. подъ ред. Волкова и Финина въ 10 т. 15 руб. 15 р. — Разрѣченъ — значит. 1 р. 50 к. и при пол. нал. выдана 1 р. 50 к.

Исторія Россіи С. М. Солонина въ 7 томахъ (29 том.). П. 15 р., переп. 22 р. Собраніе сочиненій С. М. Солонина (дополнительный томъ въ Петерб. Россіи).

Собраніе сочиненій Виссолода Крестовскаго 8 томахъ. П. 10 руб., 4 р. переп. 13 р., въ 8 переп. 14 р. 9 р., въ переп. 12 р.

Сочиненія Фр. Шиндлеръ въ 16 т. П. 6 р., въ переп. 9 р. 20 к. «Защита христіанъ». А. Нилскаго. 2-е изд. П. 1 р. 50 к.

«Въ котлахъ Халифа». Н. Берлина. П. 40 к. «Три мѣсяца среди льдовъ». Сунагаръ. Н. Берлина. П. 60 к. «Живыя печаль». Юриск. Метерлинкъ, перек. подъ ред. Неллерова. П. 1 р. 25 к., въ переп. 1 р. 50 к. съ переп.

«Изъ жизни въ исторіи». А. Арсенеева. П. 1 р. 25 к., въ переп. 1 р. 50 к. «Исторія». П. Раеверскій. П. 1 р. 25 к. «Основанія педагогикѣ». А. Н. Мильцова. П. 90 к.

«Для успокоенія нервовъ», сдѣланы и друге разказы П. Гиткина. П. 1 р. 25 к. «Въ пучинахъ». А. Стриндберга, пер. со шведск. П. 60 к. «Мать и сын». К. Тамастерна, пер. со шведск. П. 80 к.

«Семь братьевъ и сестеръ». А. Олькотъ, перек. Бутеневой. П. 1 руб. 25 к. «Шесть романовъ». А. Олькотъ, перек. Бутеневой. П. 1 р. 25 к. «Подъ сиренями». А. Олькотъ, перек. Бутеневой. П. 1 р. 50 к.

«Маленькіе чудеса». А. Олькотъ, перек. Бутеневой. П. 1 р. 25 к. «Виблаторъ Луизы» (8 разсказовъ) перек. Бутеневой. П. 1 р.

Цѣны на переп. по дѣйствительной стоимости. Книжный магазинъ Т-ва «Обществ. Польза» по первому требованію. С.-Петербургъ, Б. Подольская, 39. P.5767

ПУХЪ И ПЕРЬЯ. парового ОЧИЩЕНІЯ, Дезинфекціи, отушевленія и швейн. прикладъ, легкой и тѣж. Большой выборъ готовыхъ полушубковъ. Рихтеръ, Крещатикъ, 10, по дворѣ. 418-10012171

ПАРОХОДЪ „ВИКТОРИЯ“. съ открытымъ палубамъ будетъ совершать регулярныя рейсы между Киевомъ и Черкасками два раза въ недѣлю по установленному тарифу. 418-10012172

Банкирская Контора В. П. ДАНИЛЕВИЧА,

Паньковская ул., д. Южно-Русская Промышлен. баня. Телефон. № 742. Покупает и продает % бум., и др. ...

Южно-Русский Земледельческий Синдикат,

Бульварная, 9. Телефон 307. Предлагает: земледельческие орудия, паровая молотилка, комбинированный сепаратор, плуги Сакка, Экерта, Майфорта.

Частная Лечебница Врачей Специалистов.

Сорбиская, 21. Собет. д. Телеф. 1063. Собитъ 50 к. Приемъ по всемъ специальностямъ.

Банкирская и торгово-комиссион. контора Н. М. ЛИТВАКА

въ Киевѣ, Крещатики, № 19, д. Пастера. Телефонъ № 1139. Покупаетъ и продаетъ % бум., ангий и облигаций.

СЪМЕНА огородная, цветочная и сѣвко-хозяйственная

предлагаетъ сѣмянная торговля Эдмунда Васильевича Кристера

въ Киевѣ. Карлашевская, соб. домъ № 6. Телеф. 2136. Магазины — Крещатики, д. Попова.

Лечебница для кожныхъ и венерическихъ А. Г. ЛУРЬЕ

Ропшинская, д. № 3. Телеф. 972. Приемъ 9—11 ч. ут. и 7—8 час. веч. Желатию отдалено по втор. и четв. 2 1/2—3 1/2 ч. дня.

ЖЕЛАЮЩИЕ

купить % бум., ангий, дома, помысливъ ренессансъ подъ знаменемъ благотворительн. общинъ.

Д-ръ Э. М. КАЗАРНОВСКИЙ.

Болѣзни кожи, венерич. и сифил. 9—10 и 5—7. Женщ. 1—2. Софійская, 14.

Д-ръ ПАУЛЬ.

сифил., кожны, венер. 9—11, 5—7, жен. 3—4. В.-Васильев., 4.

Д-ръ М. Я. Черныя.

Сифил., венер., мочепоп. и кожны. Лечение сѣвкомъ, сухимъ тепломъ и электрич.

Докторъ А. ФРИДЕНШТЕЙНЪ.

Кожн. венер., мочепоп., сифил. 9—12 и 5—8 в. Женщ. 12—1, Протарна, 16.

БЕСЪДА.

Отрывокъ изъ письма Нави Александровны Хлестановой къ Тришину... «Здравствуй, дитя Тришиничъ! Вожу сѣзубъ и опять попалъ въ Дурноболъ...

Въ залѣ Купеческаго Собранія.

Въ воскресенье, 10 марта. КОНЦЕРТЪ артистовъ С.-Петербургской Императорской оперы

Кіевск. Коммерческе Собраніе.

Въ воскресенье, 10 марта. Третьяго артиста. артистъ театр. режиссеръ А. М. Матебала

Шато-де-Флеръ.

Дирекція А. А. Кульчицкаго. Въ воскресенье, 10-го марта, въ 1-й раз. ложности «Эволюція дамской кавалеріи».

Cascarine Leprince.



Замѣчательное дѣйствіе при привычномъ запорѣ и т. д.

Зейдель.

Кіевъ, Крещатики. Цѣна коробки ланола 1 рубль 50 копѣекъ.

Г. прѣзжающимъ

въ КІЕВЪ и желющимъ приобрести издѣльное подорожное мужское и дамское

„В. И. Бульонъ“

Кіевъ, Протарна, 3. Аппаратныя стекла, Водомѣрныя трубки,

ГРАВЮРЫ

заграничныя. съ карт. Беклина и др.

Д-ръ Г. И. ГОЛЬДМАНЪ,

Б. Житомирская, 29. Бол. горяч. кожн. венерич., мочепоп. и сифил. Отъ 9—12 и 4—7 ч.

Н. СЕРГѢЕВЪ.

Сифил., венер., кожны. Лечение сѣвкомъ, сухимъ тепломъ и электрич.

Докторъ Г. Н. ПУРЪЕ.

Сифил., венер., кожны. Лечение сѣвкомъ, сухимъ тепломъ и электрич.

Д-ръ С. М. Барацъ-Вайнцвайгъ.

Кожныя, мочепоп. и венерическія болѣзни. 10—1 и 4—7 час. Михайловская, № 7.

Д-ръ С. М. Бланкманъ.

Сифил., венер. и кожны. Отъ 9—11 и 4—7, женщ. 2—3. Софійская, 7.

Д-ръ С. М. Бланкманъ.

Сифил., венер. и кожны. Отъ 9—11 и 4—7, женщ. 2—3. Софійская, 7.

Хозяйственный комитетъ

коммерческаго училища, учрежденнаго Натансономъ. ищетъ помѣщен. для учащихся ст. будущаго учебнаго года.

С. И. Макомаскій,

Кіевъ, Крещатики, 14. Сѣмена клеверовъ, люцерны, кормовыхъ травъ.

Земледоборительные туки:

суперфосфатъ, фосфорно-каштановый, фосфорно-сѣрный, фосфорно-каштановый, фосфорно-каштановый.

Спеціалістъ

въ женскомъ семинк. учебномъ заведеніи львовой 1-го разряда

Кіевская 2-я Брижевая Артель

поставляетъ ответственныя люди: касперовъ, маганеровъ, казюковичевъ, сторожъ для охраны: магазиновъ, складовъ, фабрикъ и заводовъ.

Рудольфъ Миллеръ,

Кіевъ, Жилинская, № 24—26, вблизи Бол. Васильев.

Врачъ Л. М. СЛУЦКІЙ.

Болѣз. кожны, венерич., мочепоп., сифил. Отъ 8—11 ч. ут. и отъ 4—7 ч. веч. 2 1/2—3 1/2 ч. Подоля, Алексан. пункт., 10, д. Коробкина.

Д-ръ С. М. Бланкманъ.

Сифил., венер. и кожны. Отъ 9—11 и 4—7, женщ. 2—3. Софійская, 7.

Д-ръ С. М. Бланкманъ.

Сифил., венер. и кожны. Отъ 9—11 и 4—7, женщ. 2—3. Софійская, 7.

Д-ръ С. М. Бланкманъ.

Сифил., венер. и кожны. Отъ 9—11 и 4—7, женщ. 2—3. Софійская, 7.

Д-ръ С. М. Бланкманъ.

Сифил., венер. и кожны. Отъ 9—11 и 4—7, женщ. 2—3. Софійская, 7.

Д-ръ С. М. Бланкманъ.

Сифил., венер. и кожны. Отъ 9—11 и 4—7, женщ. 2—3. Софійская, 7.

Д-ръ С. М. Бланкманъ.

Сифил., венер. и кожны. Отъ 9—11 и 4—7, женщ. 2—3. Софійская, 7.

Д-ръ С. М. Бланкманъ.

Сифил., венер. и кожны. Отъ 9—11 и 4—7, женщ. 2—3. Софійская, 7.

Д-ръ С. М. Бланкманъ.

Сифил., венер. и кожны. Отъ 9—11 и 4—7, женщ. 2—3. Софійская, 7.

Д-ръ С. М. Бланкманъ.

Сифил., венер. и кожны. Отъ 9—11 и 4—7, женщ. 2—3. Софійская, 7.

Въ залѣ Купеческаго Собранія.

Во вторникъ, 12 марта, только одинъ концертъ извѣстной артистки А. Д. Вьялцевой,

Пассажъ В. О. Ждановскаго,

Крещатики, 34. Отдаются въ прокатъ помѣщенія подъ массажныя, кофтеры, музеи, выставки, квартиры и т. п.

Д-ръ САНДОМИРСКІЙ.

Сифил., венер., мочепоп., кожны. Приемъ 9—11 и 4—7, женщ. 2—3. Софійская, № 4.

Д-ръ Б. Цейтлинъ.

Кожн., венер., сифил. и мочепоп. Приемъ 9—11 и 4—8, женщ. 11—12. Михайловская ул., соб. д., № 11. Телеф. 1060.

Д-ръ М. РАЙХЕРЪ.

Сифил., венер., кожны, 8—10 ч. 4—8 в. Женщ. 3—4 д. Б.-Васильев., 32.

Докторъ И. М. Гребеня.

Акуш. и жон. бол. Бесплодіе, сарбика, 5, пр. 1—3 в. вѣсичт. 71-100 P19020

Р. Писотковскій.

Рейтарская, 29, вл. 31, 8—11 ут. и 6—8 веч. Исполняетъ арифт. и др. четв. работы.

Д-ръ Е. Г. Гроздовъ.

Сиф., венер. и кожны. дом. Крещат. № 45, отъ 4 1/2—7 ч. в. вѣсичт. 100/22002

Женщина-врачъ А. С. Валадинова.

Женск. бол., акуш. 1—3. Протарна, 25, вѣсичт. 100/14076

Женщина-врачъ А. Е. Лурье.

Женск. акуш., массаж. 1—3. Мазо-Житомирская, № 17, срѣсичт. 6-100 P4832

ЖЕНЩИНА ВРАЧЪ В. Г. Клячкина.

Насонья и женскія болѣз. Фундукаевъ ул., 70, отъ 4 до 6 час. вѣсичт. 64-100/15000

Докторъ С. И. Лурье.

Болѣзни медиц. Искусств. зубн. Приемъ 9 1/2—11 у. и отъ 3 1/2—6 в. Фундука, № 4. вѣсичт. 100-100 3765

Часовой мастеръ А. Носкинъ

перешелъ на Крещатики, № 54, рядомъ съ аптекой Филитовича. вѣсичт. 10-10 5820

„Грандъ-Отель“.

Всѣдневно съ 11 час. вечера играетъ оркестръ итальянскихъ студентокъ, а по воскресенье, праздникоу и четверга съ 1 час. дня.

„Грандъ-Отель“.

Всѣдневно съ 11 час. вечера играетъ оркестръ итальянскихъ студентокъ, а по воскресенье, праздникоу и четверга съ 1 час. дня.

„Грандъ-Отель“.

Всѣдневно съ 11 час. вечера играетъ оркестръ итальянскихъ студентокъ, а по воскресенье, праздникоу и четверга съ 1 час. дня.

„Грандъ-Отель“.

Всѣдневно съ 11 час. вечера играетъ оркестръ итальянскихъ студентокъ, а по воскресенье, праздникоу и четверга съ 1 час. дня.

„Грандъ-Отель“.

Всѣдневно съ 11 час. вечера играетъ оркестръ итальянскихъ студентокъ, а по воскресенье, праздникоу и четверга съ 1 час. дня.

ДОВОЖУ

до всеобщаго свѣдѣнія, что такъ какъ управленіемъ Горболовскимъ...

Лотерею-Аллегри

въ пользу общественной и сестринской при ней больницы, обращается въ повторенію просьбу...

Часть Официальная.

Привѣтственное сообщеніе. Докладомъ, заключеннымъ въ упомянутомъ...

Часть Официальная.

Привѣтственное сообщеніе. Докладомъ, заключеннымъ въ упомянутомъ...

Часть Официальная.

Привѣтственное сообщеніе. Докладомъ, заключеннымъ въ упомянутомъ...

Часть Официальная.

Привѣтственное сообщеніе. Докладомъ, заключеннымъ въ упомянутомъ...

Часть Официальная.

Привѣтственное сообщеніе. Докладомъ, заключеннымъ въ упомянутомъ...

Часть Официальная.

Привѣтственное сообщеніе. Докладомъ, заключеннымъ въ упомянутомъ...

Часть Официальная.

Привѣтственное сообщеніе. Докладомъ, заключеннымъ въ упомянутомъ...

Часть Официальная.

Привѣтственное сообщеніе. Докладомъ, заключеннымъ въ упомянутомъ...

Часть Официальная.

Привѣтственное сообщеніе. Докладомъ, заключеннымъ въ упомянутомъ...

Часть Официальная.

Привѣтственное сообщеніе. Докладомъ, заключеннымъ въ упомянутомъ...

Часть Официальная.

Привѣтственное сообщеніе. Докладомъ, заключеннымъ въ упомянутомъ...

Часть Официальная.

Привѣтственное сообщеніе. Докладомъ, заключеннымъ въ упомянутомъ...

Часть Официальная.

Привѣтственное сообщеніе. Докладомъ, заключеннымъ въ упомянутомъ...

Часть Официальная.

Привѣтственное сообщеніе. Докладомъ, заключеннымъ въ упомянутомъ...

Часть Официальная.

Привѣтственное сообщеніе. Докладомъ, заключеннымъ въ упомянутомъ...

Часть Официальная.

Привѣтственное сообщеніе. Докладомъ, заключеннымъ въ упомянутомъ...

ного учения, это репетиторство. В пош...
позволяет выгода так, что для ученика...

Новая думает, что учители совершенно...
автоматически относятся к своим резуль...

Читая, конечно, согласен с тем, что...
трудно говорить о благополучии...

Но это старая, обветшавшая истина, но...
что же делать, если от нас посто...

Вот изменение тех печальных при...
чин, которые должны охватить общество...

В виду всего этого, в среде помех...
ков, живущих в Киев рода образов...

Коллекция учеников в классе пред...
ложено не более 12-15. Такой ма...

Но говоря уже о том, что с гигиени...
ческой стороны новую школу предлагается...

Следует отметить, что нежелательной...
частью будущей школы; здесь надо будет...

За двумя утратами часовая ученика...
будет следовать часовой перемены, пер...

Неудивительно, ученики будут терять...
половину года, так как переход из...

Для начала занятий открывается три...
1) пригласительный, 2) I-II, 3) II-III,

В приготовительный класс прихл...
ются дети без залога, а в I-II и II-III

Конечно, такая школа не может су...
ществовать при той плате, какова устано...

При первом, конечно, что люди близки...
не в состоянии будут теперь же пользо...

Видеть издалека будущего, нет, пред...
ставительский принцип Англии, т. е., школа...

на Юго-Западных железных дорогах...
продолжала 25-летие своего существования...

Ежегодный прирост капиталов, пен...
сионной кассы за семилетний период и раз...

В течение 25-летнего периода ка...
ссы, т. е. соотношения между капиталом...

В течение 25-летнего периода ка...
ссы, т. е. соотношения между капиталом...

В течение 25-летнего периода ка...
ссы, т. е. соотношения между капиталом...

В течение 25-летнего периода ка...
ссы, т. е. соотношения между капиталом...

В течение 25-летнего периода ка...
ссы, т. е. соотношения между капиталом...

В течение 25-летнего периода ка...
ссы, т. е. соотношения между капиталом...

В течение 25-летнего периода ка...
ссы, т. е. соотношения между капиталом...

В течение 25-летнего периода ка...
ссы, т. е. соотношения между капиталом...

В течение 25-летнего периода ка...
ссы, т. е. соотношения между капиталом...

В течение 25-летнего периода ка...
ссы, т. е. соотношения между капиталом...

темихх запасов зерна, поименно которых...
на рынок через открытые плавильни...

Следует отметить, что в течение 25-...
летнего периода каппы, т. е. соотношения...

В течение 25-летнего периода ка...
ссы, т. е. соотношения между капиталом...

В течение 25-летнего периода ка...
ссы, т. е. соотношения между капиталом...

В течение 25-летнего периода ка...
ссы, т. е. соотношения между капиталом...

В течение 25-летнего периода ка...
ссы, т. е. соотношения между капиталом...

В течение 25-летнего периода ка...
ссы, т. е. соотношения между капиталом...

В течение 25-летнего периода ка...
ссы, т. е. соотношения между капиталом...

В течение 25-летнего периода ка...
ссы, т. е. соотношения между капиталом...

В течение 25-летнего периода ка...
ссы, т. е. соотношения между капиталом...

В течение 25-летнего периода ка...
ссы, т. е. соотношения между капиталом...

В течение 25-летнего периода ка...
ссы, т. е. соотношения между капиталом...

дальней промышленности ценностей, гос...
поддержка промышленности, в частно...

В течение 25-летнего периода ка...
ссы, т. е. соотношения между капиталом...

В течение 25-летнего периода ка...
ссы, т. е. соотношения между капиталом...

В течение 25-летнего периода ка...
ссы, т. е. соотношения между капиталом...

В течение 25-летнего периода ка...
ссы, т. е. соотношения между капиталом...

В течение 25-летнего периода ка...
ссы, т. е. соотношения между капиталом...

В течение 25-летнего периода ка...
ссы, т. е. соотношения между капиталом...

В течение 25-летнего периода ка...
ссы, т. е. соотношения между капиталом...

В течение 25-летнего периода ка...
ссы, т. е. соотношения между капиталом...

В течение 25-летнего периода ка...
ссы, т. е. соотношения между капиталом...

В течение 25-летнего периода ка...
ссы, т. е. соотношения между капиталом...

В течение 25-летнего периода ка...
ссы, т. е. соотношения между капиталом...

стронельных материалов высшего...
качества, с предложением поступить...

В течение 25-летнего периода ка...
ссы, т. е. соотношения между капиталом...

В течение 25-летнего периода ка...
ссы, т. е. соотношения между капиталом...

В течение 25-летнего периода ка...
ссы, т. е. соотношения между капиталом...

В течение 25-летнего периода ка...
ссы, т. е. соотношения между капиталом...

В течение 25-летнего периода ка...
ссы, т. е. соотношения между капиталом...

В течение 25-летнего периода ка...
ссы, т. е. соотношения между капиталом...

В течение 25-летнего периода ка...
ссы, т. е. соотношения между капиталом...

В течение 25-летнего периода ка...
ссы, т. е. соотношения между капиталом...

В течение 25-летнего периода ка...
ссы, т. е. соотношения между капиталом...

В течение 25-летнего периода ка...
ссы, т. е. соотношения между капиталом...

В течение 25-летнего периода ка...
ссы, т. е. соотношения между капиталом...

натора, учреждается правление Арно...
насаждения.

В течение 25-летнего периода ка...
ссы, т. е. соотношения между капиталом...

В течение 25-летнего периода ка...
ссы, т. е. соотношения между капиталом...

В течение 25-летнего периода ка...
ссы, т. е. соотношения между капиталом...

В течение 25-летнего периода ка...
ссы, т. е. соотношения между капиталом...

В течение 25-летнего периода ка...
ссы, т. е. соотношения между капиталом...

В течение 25-летнего периода ка...
ссы, т. е. соотношения между капиталом...

В течение 25-летнего периода ка...
ссы, т. е. соотношения между капиталом...

В течение 25-летнего периода ка...
ссы, т. е. соотношения между капиталом...

В течение 25-летнего периода ка...
ссы, т. е. соотношения между капиталом...

В течение 25-летнего периода ка...
ссы, т. е. соотношения между капиталом...

В течение 25-летнего периода ка...
ссы, т. е. соотношения между капиталом...

Среди газет.

Телеграммы.

Последние известия.

Саратов.

БЕРНДОРФСКИЙ МЕТАЛЛИЧЕСКИЙ ЗАВОДЪ

АРТУРЪ КРУППЪ

въ МОСКВѢ на Кузнецкомъ мосту



рекомендуетъ гостиницамъ и хозяйствамъ свои изделия изъ МАССИВНАГО

МЕТАЛЛА „АЛЬПАКА“

БѢЛО-СЕРЕБРИСТАГО ЦВѢТА

въ натуральномъ видѣ, и покрытая густымъ слоемъ чистаго серебра.

А также КУХОННАЯ ПОСУДА изъ ЧИСТАГО НИКЕЛЯ.

ВЪ КІЕВѢ ВЪ ПРОДАЖѢ въ магазинахъ БРАТЯ БРАБЕЦЪ, КРЕЩАТИКЪ.

№ 3-6 1902



ЛЕНДОЛИНОВЫЕ ЛЕПЕШКИ

ХИМКО-

- ФАРМАЦЕВТИЧЕСКАЯ ЛАБОРАТОРИЯ

ПРИ АПТЕКѢ

ФР. В. КАРПИНСКАГО

въ ВАРШАВѢ ул. ЭЛЕКТОРЪАЛЬНАЯ 35. ТЕЛЕФОНА 600.

сб.вр. 4-4 Р5167

СКЛАДЪ И. М. ШВАРЦМАНА.

1) Киевъ, Подолъ, собственный дворъ, противъ Кошарного дома. Телефонъ, 2001. 2) Крещатики за дуною, д. Ярошкий. 3) Бременбургъ, Елестеринская ул., д. Маделинкова.

ОПТОВО-РОЗНИЧНЫЙ МАГАЗИНЪ МАНУФАКТУРНЫХЪ ТОВАРОВЪ.

Большой выборъ русскихъ и иностранныхъ товаровъ.

Сукно и трико. Шелкъ, плюшь, бархатъ. Шерстяныя матеріи. Бумажныя матеріи. Полотно жироудовское и ярославское. Кофры въсѣхъ размѣровъ московскихъ и варшавскихъ фабрикъ. Мебельныя матеріи. Портьеры.

••• ПО ПЯТИНАМЪ ПРОДАЖА ОСТАТКОВЪ. •••

т.в.с.102-100 Р14546

Товарищество ГЕНРИ СМИТЪ и К^о.

Кіевъ, Институтская, 4.

Американскія пишущія машины „ГАММОНДЪ“

Германинское шрифта. Получилъ Бонни на самой тоистой бумагѣ. Красота и чистота работы. Нажимъ буквъ автоматическій. Только въ Кіевѣ до 200 машинъ въ работѣ.

Требуйте паталогі.

Первая и единственная въ мірѣ машина съ выдвигъ въ время писанія шрифтомъ отъ первой до послѣдней буквы. Незамѣнима для казенныхъ и правительственныхъ учреждений. Расположеніе буквъ какъ при вѣху пѣвственныхъ машинахъ.



сб.вр. 75-100 Р12350

Рѣдкий случай! МЕБЕЛЬНЫЙ и ЗЕРКАЛЬНЫЙ МАГАЗИНЪ Б. ВАСИЛЬОНОВА, № 10.

Въ настоящее время, честь имѣть извѣстать, что назначенная 2-й разъ 31-го вѣсѣ сущ. фирмы (67 лѣтъ) 2-й разъ назначаетъ по весьма дешевой цѣнѣ

РАСПРОДАЖА

всѣхъ безъ исключенія въ розничномъ выборѣ расп. столовъ, мебели, зеркалъ, ковровъ, портьеръ, тканей, гардинъ, вышивокъ и проч. продолжится несколько дней. Цѣны безъ зазора.

№ 10-11 Р11722

М. И. МАНДЛЬ

Крещатики, 42. Телефонъ 764.

ФОРМЕННОЕ ОТДѢЛЕНІЕ.

Приготовленъ большой выборъ готоваго

ФОРМЕННАГО ПЛАТЯ

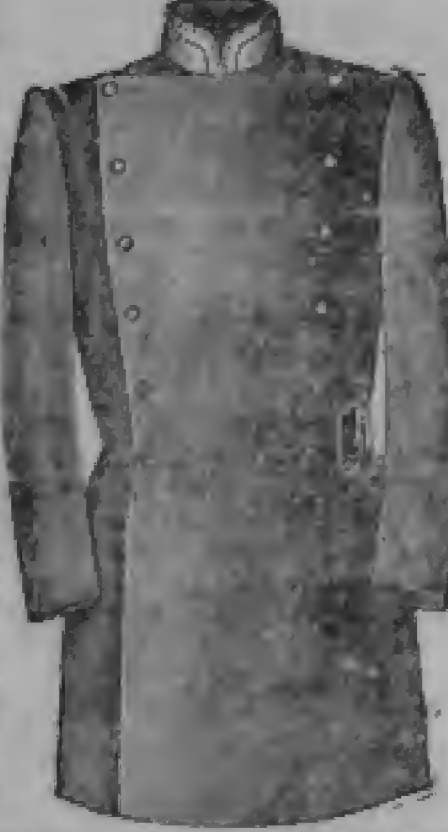
СТУДЕНЧЕСКАГО, ПОЛИТЕХНИЧЕСКАГО, ГИМНАЗИЧЕСКАГО, РЕАЛЬНАГО, КОММЕРЧЕСКАГО УЧИЛИЩА.

ПРИЕМЪ ЗАКАЗОВЪ

на форму всѣхъ учебныхъ заведеній. Въ домствѣ судебного, акцизнаго, филансоваго, путейскаго, лѣснаго, народнаго просвѣщенія и т. д.

ПРИЕМЪ ЗАКАЗОВЪ НА ВОЕННУЮ ФОРМУ ВСѢХЪ РОДОВЪ ОРУЖІЯ.

Большой выборъ товаровъ: Штиглица, Вермана, Юкиша и другихъ фирмъ.



БУКСИРНЫЙ ПАРОХОДЪ „ГАМБУРГЪ“

Этотъ буксирный пароходъ оцѣною 170,000 руб., можно принять на буксиръ по значительно уменьшеннымъ цѣнамъ. За свидѣніемъ обратиться въ контору инженера В. М. Дозинаго и И. И. Кривецкаго, Крещатики, № 5.

По случаю ухода передается въ аренду 5 лѣтъ. съ кухн. Механической, сущ. 12 лѣтъ. Адресъ: М. Дитомарова, 12, влор. 5. № 2-2 8101 или кварт. № 1. № 2-2 814

Мышиный и крысиный тифъ

продаетъ химико-бактеріологическая лабораторія А. Л. и Б. Г. РЕВИЧЕЙ. В. Васильонская ул., № 10. Телефонъ 608. влор. 2-10 Р5444

Каменноугольные залежи 64,000,000 п. олова, угля, 70 д. земли, 10 пер. отъ ст. Гривно, Екат. ж. д., проданы за 15,000 р. Адресъ: Петербургъ, Пуштинская, 4, вл. 16. № 3-3 770

Магазинъ въ лавкѣ съ 2 комн. и кухн. Е. Васильонская. 9. № 2-3 770

Наемъ квартиры 5 и 4 комнаты. Львовская ул., 55. № 3-5 767

ОТДАЮТСЯ МЕБЛИРОВАННЫЯ КВАРТИРЫ въ 2 и 3 комн. съ передней. Театральная госпиталь Пошкова. № 3-10 Р5102

Комната въ швейц. Ново-Евасильонской, 3, вл. 6. № 2-2 813

GRAND PRIX

всемирная выставка 1900 г.



Изготовленъ по своимъ антисептическимъ качествамъ и аромату. Продается вездѣ.

Панъ Коржъ Борманъ

Какао

безъ примѣсей — легко переваримый

Продается вездѣ!

сб.вр. 4-7 Р23843

ХВОЙНАЯ ЭССЕНЦІЯ

С.-Петербургской ТЕХНО-ХИМИЧЕСКОЙ Лабораторіи.

ЗДОРОВОЕ

комплексно дезинфицирующее средство, распространяетъ приятный balsamicкий запахъ хвойнаго дѣла.

♦ Продается вездѣ. ♦

С.-Петербургъ, Коломенск., 12. № 7-7 Р23843

Первая премированная мастерская

ПАМЯТНИКОВЪ

и всякаго рода изделий изъ лабрадора, гранита и базальта, принимаются заказы на лѣтницы, монументы и гробницы, подоконники, столы, каминныя, уличные дошки, ванны, буфеты и т. п. работы, а также желѣзныя ограды и кресты.

Производство и цѣны вне конкуренціи.

Кіевъ, Пшечка ул., собств. дворъ, № 10. Магалинъ Б. Васильонская, д. Пшечка № 1.

А. СКИАВОНИ.

т.в.с.4-100 Р12661

ЗА ПРЕКРАЩЕНІЕМЪ ОХОТЫ

распространяетъ конными видами въ полномъ составѣ и отдѣльными видами. Долова вывѣсивъ кроветъ и есть охотъ рѣзана, годная для столуныи, ипподромы. За свидѣніемъ обратиться въ контору Калижонской эволюціи М. М. Анисова, къ управленію Ш. Ф. Луизианскому. Печт. адресъ: Чернышевской губ. и. Воронежъ, с. Багилка. № 9-10 Р2654

Крещатики д. Барскаго, 40, во дворѣ,

ПОЛУЧИТЬ НОВЫЙ РОСКОШ. ВЫБОРЪ

заграничной матеріи для заказовъ.

Огромный выборъ готовыхъ галстуковъ. влор. 40-100 Р2670

2 КОМН. въ наемъ, хор. мебель, отд. холл. ванна. М. Подвалъ, 3. № 2-2 801

Садъ садокъ въ аренду. Б. Васильонская, 139, влор. авт. (д. Субботина) Широкой. Осмотръ по вѣнн чл. Спросъ управленію завод. № 2-4 Р5758

АГЕНТСТВО и СКЛАДЪ ТОВАРИЩЕСТВА

Россійско-Американской Резиновой Мануфактуры.

И. ФАЛЬБЕРГЪ.

Кіевъ, Крещатики, № 40. 51-309

А-ое 0-во Машиностроительнаго и Котельнаго заводовъ

АЛЬБЕРТЪ НЕВЪ, ВИЛЬДЕ и К^о

ВЪ ТАГАНРОГѢ.

♦ СПЕЦИАЛЬНОСТЬ ЗАВОДОВЪ: ♦

Паровыя котлы всѣхъ системъ и особенно Карнаваліеки, трубчатые, комбинированныя, водотрубныя, вертикальныя, пароперегрѣватели, подогреватели, окончателіи и пр.

Для желѣзныхъ дорогъ: Мосты, веселы, семафоры, паровыя трубы, стропильныя фермы и проч.

Для свеклосахарныхъ заводовъ: Диффузоры, выпарныя аппараты, вакууматоры, шиханы и проч.

Котельныя работы: клапанные резервуары для воды, спирта и нефти, дымо выд трубы, стропила, колонны, баши и т. п. (Класска тираванская, чешка шематическая).

Чугунное литье въ сырости и обработанномъ видѣ.

КІЕВСКОЕ ПРЕДСТАВИТЕЛЬСТВО

К. ВИЛЬКОШЕВСКІЙ и А. ГРАФФЪ.

Фундуклевская, № 20. Телефонъ № 1675. 6-10 Р3691

Т-во М. А. КУЛИШЕРЪ и К^о.

ФИЗИКО-МЕХАНИЧЕСКІЙ и АРМАТУРНЫЙ ЗАВОДЪ „ГРАДУСЪ“

Техническо-промышленная контора. Кіевъ, Крещатики, № 3. Телефонъ № 401.

Поставка техническихъ и желѣзнодорожныхъ принадлежностей.

№ 62-100 Р21053

САНАТЪЛЪ МИДИ

ПАРИЖСКАГО АПТЕКАРЯ ДОВОЗЕННАГО ВЪ РОССІИ.

Вещество чистаго сантала, замѣчательнаго въ лечѣннхъ случаяхъ, произрастаетъ въ Индии противъ горной (тепереннхъ болѣзней), въ Бѣло-Болыма и Кубубы. Она дѣйствуетъ гораздо быстрее, не употребляя дозу, приспосабливаетъ къ малому количеству, и уничтожаетъ тошноту и вѣду.

Въ аптекарнхъ подражаніи, требуютъ клеймо, отсутствующее черными буквами на каждой коробочкѣ.

Склады въ главныхъ аптекарнхъ Россіи.

№ 10-101 Р21050

КРЕМЕНЕЦКАЯ МЕХАНИЧЕСКАЯ паркетная фабрика

Ф. К. АУТЕРГОФА,

въ м. Вышневъ, Вол. губ.

предлагаютъ

любимыя масленныя ПАРКЕТЫ въ штатѣ съ жалками и въ сѣку. За хорошее качество дѣла и содер. сухое дерево фабрика ручается. Работы и прѣдѣлы-куренты по требованію бесплатно. За осмотромъ образцовъ и точнаго свидѣнія просить обращаться къ представителю **К. И. Островскому,** № 20, магазинъ, шестой, и парфюмеріи влор. 6-20 Р4119

ДАМАМЪ и БАРЬШНЯМЪ ИЗЯЩНЫЙ ПОДАРОКЪ

къ предстоящимъ праздникамъ Св. ПАСХИ изъ чистаго золота 56 проба цѣныю гарнитуръ только 8 руб. 1) БРОШЬ золотая, состоящая изъ платинова звѣзда и котор. несутъ. бриллианты превосходной игры, обхващивъ вахотъ дуплетъ-рубрик, сафиръ, агиты, изумрудъ или бирюзъ (по выбору заказчика); 2) ПАРА КРУПНЫХЪ СЕРЕГЪ; 3) КОЛЬЦО такого-же фасона (на рисунокъ гарнитуры изображенъ въ уменьшенномъ видѣ). Въ отдельности брошь выслается за 4 р., серьги—3 р., кольцо—2 р. Выслается полагашкомъ платиновой по нолуценію 1 р. затѣла (можно посылать маршалл).

Адресъ: Фабричный Складъ Юлій Губеръ, Одесса, Преображенская, № 69/7, Золотыхъ и Часовъ. влор. 3-5 Р4120

Последняя новость. Чрезно вороненой стали карманныя часы съ будильникомъ до настоящаго времени по были доступны по своей цѣнѣ, такъ какъ часы эти производились по дешевой 25 р. штукъ. Часы же благодаря совершенствованію часового механизма „Энергія“ удвоили уменьшили значительно стоимость и выдѣло 25 р. стоить теперь только 8 р. 50 к.—10 р. Часы эти обыкновенной величины, кромѣ указавшаго времени, могутъ разбудить по велѣю жемчужнаго проп. Они не только интересны какъ будильникъ ночью, но и днемъ могутъ напоминать о равныхъ порученіяхъ, какъ служебныхъ, такъ и частныхъ, и свидѣтвуетъ что они имѣютъ громадную выгоду, какъ для аницъ, служащихъ въ почтѣхъ и гражданскомъ управленіяхъ, такъ и для всякаго частнаго человека. Цена одной шт. 8 р. 50 к. и 10 руб. Требования исполняются безъ затѣла и безъ платы. Прилагается рундательство за вѣрность хода на 6 лѣтъ и наставленіе.

Примѣчаніе! Въ продолженіе одного мѣсяца со дня получения, если часы „Энергія“ не окажутся вѣрными ходомъ, объясненіемъ ихъ дѣйствіемъ или по желанію дѣла въ возвратъ.

4-1-Р2663

КІЕВСКОГО ФАБРИКА ВѢСОВЪ и МЕХАНИЧЕСКІЙ ЗАВОДЪ

Михайлъ Буновскій и В. Желиховскій

ВЪ КІЕВѢ

КОНТОРА: Крещатики, № 5. Телефонъ № 927. ЗАВОДЪ: Крутецка, Трапезъ, № 7-9. Тел. № 2078.

Прѣдѣлы-куренты выслаются по вѣнн Фрихъ влор. 1-1001351

ОКОНЧАТЕЛЬНАЯ РАСПРОДАЖА

(по случаю переезда дома и перехода магазина) зеркаль, умывальниковъ, акайскихъ зеркалъ и проч. изъ мебели, вышивокъ

Б. Цеслера, № 26, влор. 7-201728

ПРОРЪЗНАЯ, 19.

НОВО

М. ГРУБЕНБЕРГЪ изъ КУРЛЯНДИ.

Спеціальный МАГАЗИНЪ для ДАМСКИХЪ РУКОДѢЛІЙ

Складъ всѣхъ матеріаловъ и мастерская. Исключительно заграничный товаръ.

НОВО

ПРОРЪЗНАЯ, 19. влор. 10-100 Р1711